



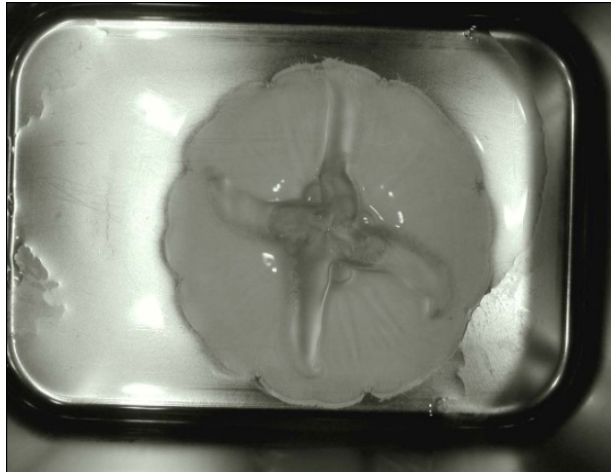
(研究室学生達とクラゲのサンプリング)



(実験用に飼育中のミズクラゲ)

クラゲ類からのコラーゲン回収

0時間



48時間後



ミズクラゲの
自然崩壊



強いコラーゲン分解(可溶化)活性を持つ
内因性酵素が存在

凍結解凍・低温攪拌処理でもコラーゲン可溶化

塩析等による未変性コラーゲンの回収が可能^{*1}

*1特許第4970754.