

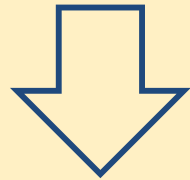
地域再生のための持続可能な環境政策

エネルギーシフト

創エネ

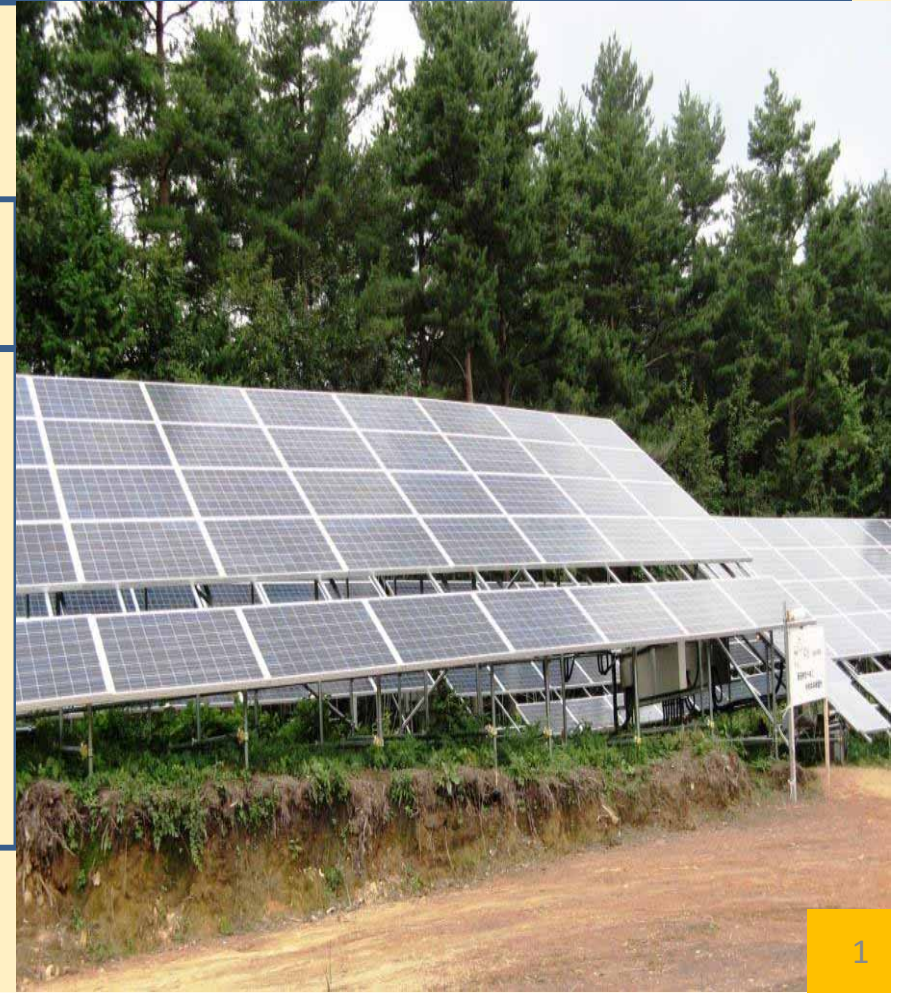
地域づくり

岩手県野田村だらすこ市民共同太陽光パネル発電所



研究テーマ

東日本大震災の
復興から**新生**に向けた
持続可能な地域社会の
形成要件とメカニズムの解明



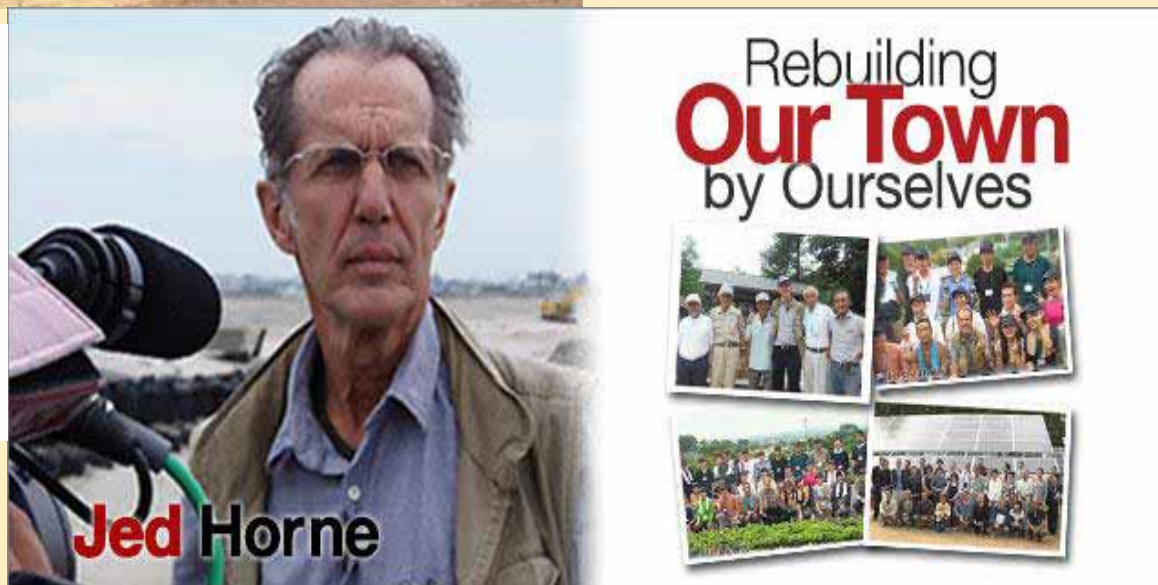
岩手県野田村だらすこ市民共同太陽光パネル発電所



FB:野田村だらすこ市民共同発電所



2013/12/26(木)
TBS系列『ひるおび!』
「ココロ元気WEEK2013冬」



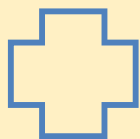
Jed Horne

NHKBS1ドキュメンタリー Aug 26, 2013
「TOMORROW 住民パワーでつくる我が町」

岩手県野田村だらすこ市民共同太陽光パネル発電所

創エネ

エネルギーシフト



震災からの復興

49.5kW/216枚の太陽光発電所の建設

予想年間発電量52,000kWh/年

予想年間売上高220万円

相乗効果

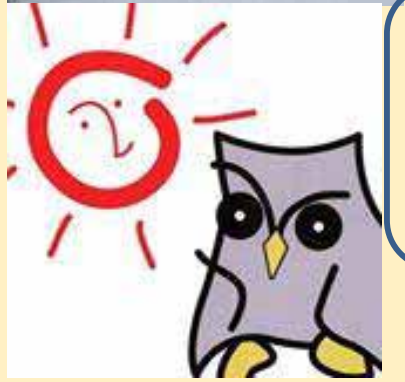
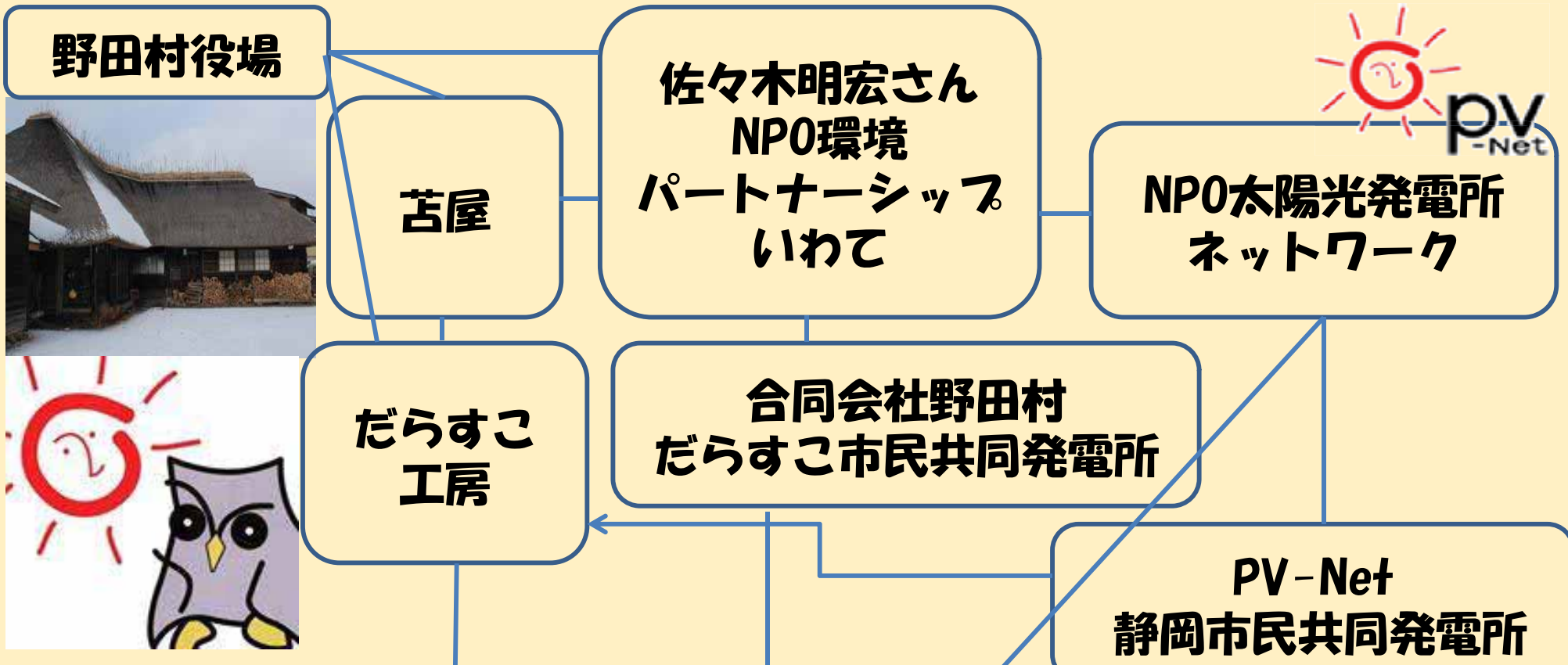
波及効果

震災からの新生



岩手県野田村だらすこ市民共同太陽光パネル発電所

経緯



岩手県野田村
だらすこ市民共同太陽光パネル発電所

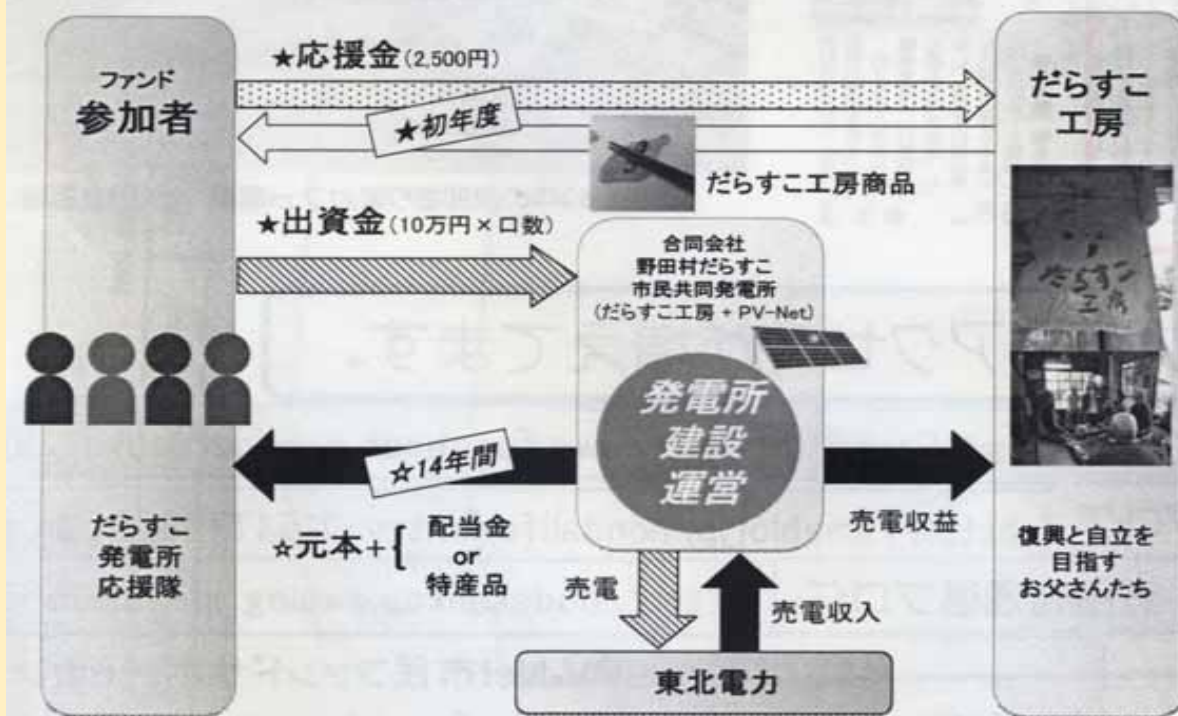
PV-Net
静岡市民共同発電所

復興支援 野田村だらすこ
太陽光市民ファンド



復興支援 野田村だらすこ太陽光市民ファンド

NPO法人太陽光発電所ネットワーク



1口10万円・募集口189口
配当目標1%
(現金 or 野田村の物産品)

ファンド参加時2,500円の
応援金
→ 出資者へ：
だらすこ工房職人手作りの
木工製品

資金集め

被災地の**仕事づくり**
(木工製品・太陽光発電技術者)

地域への還元
(売電収益・物産販売)

意志ある市民のお金が
目に見える形で運用

岩手県野田村だらすこ 市民共同太陽光パネル発電所

ミッション



- 地元自らがエネルギーの供給者となることで、技術と知識を兼ね備えた市民を生み出し、**被災者の仕事づくり**にもつなげる
- 太陽光以外の再生可能エネルギーやさまざまな活動に活用するひな形とする
- 太陽光発電所建設に必要な資材を現地で調達することで、**お金を地元にとす**
- 売電収入から地元で毎年一定の利益がもたらされる
- 被災地への関心が薄れるなか、**出資者との15年間にわたるつながり**を生む
- 出資者対象の現地ツアー開催、物産での配当など、野田村との関わりを持つことで**復興の応援団**になっていただく
- 被災という極めて過酷な体験を乗り越え、住民たち自らが、**地域の再生の担い手**となっていく
- 敷地内での2号基建設を目指し、アジア民俗造形館、苫屋などの**近隣の拠点と集落全体での取り組みを地域の活力**に変えていく
- 再生可能エネルギーを広く普及させることで、エネルギーの使い方や地球温暖化に対して意識の高い市民を増やす
- 大学や研究機関の研究テーマとすることで、**人が基本となった復興のあり方**を模索する
- **再生可能エネルギーを活用した1つの復興モデル**として被災地に水平展開する
- 超高齢化に向かう**地域の生き残りの戦略**の事例として確立し、岩手県内はもとより全国にフィードバックしていく