

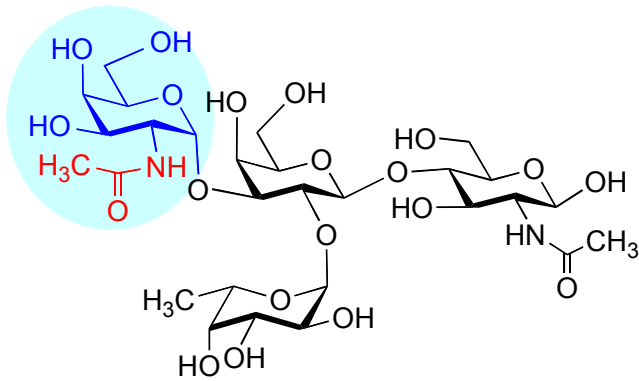
A, B, O式血液型に由来する赤血球凝集反応

B型、O型のヒトは抗A抗体を持つ(A型血液と凝集)。

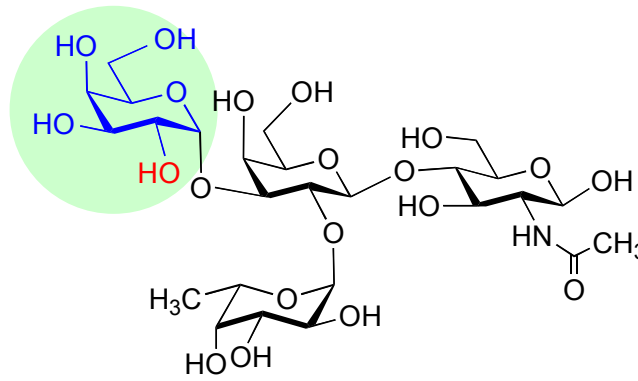
抗A抗体とA型抗原糖鎖が反応

A型、O型のヒトは抗B抗体を持つ(B型血液と凝集)。

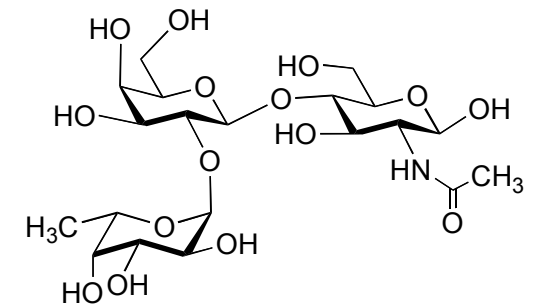
抗B抗体とB型抗原糖鎖が反応



A型血液型抗原糖鎖

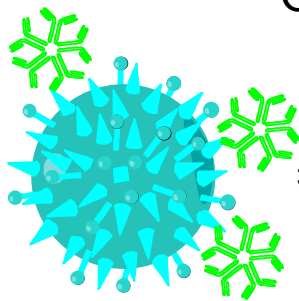


B型血液型抗原糖鎖



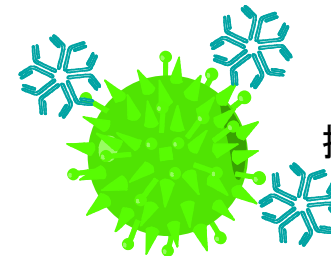
O型血液型抗原糖鎖

O型血液型抗原糖鎖はA型、B型にも共通



抗A抗体と反応

A型宿主から出てきたウイルス: A型の特徴



抗B抗体と反応

B型宿主から出てきたウイルス: B型の特徴