

人工臓器

再生医療

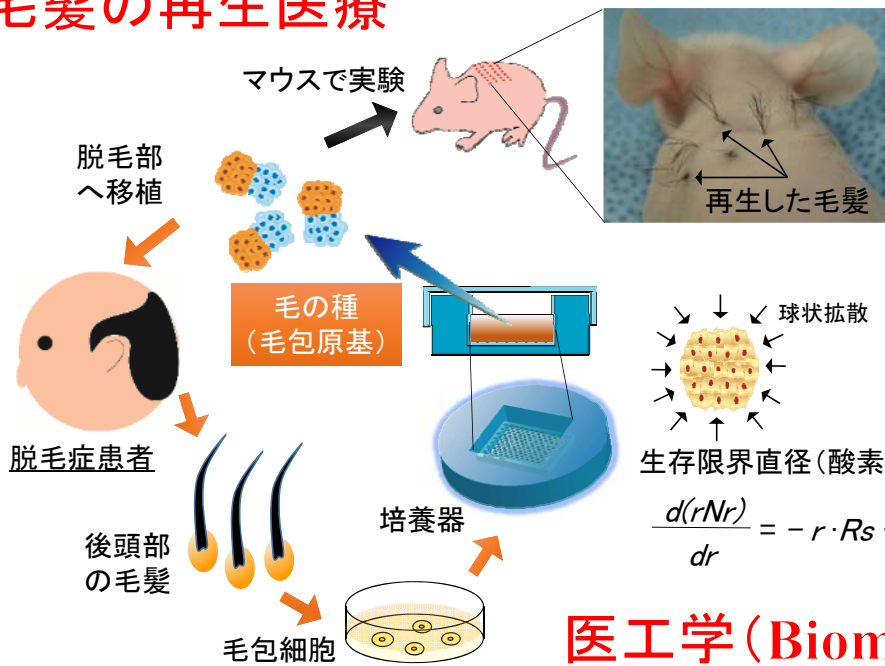
The diagram shows a human figure with lines connecting to various components:

- 人工歯根** (Artificial tooth root)
- 人工内耳** (Artificial cochlea)
- 眼内レンズ** (Intraocular lens)
- 角膜細胞シート** (Corneal cell sheet)
- 人工心臓** (Artificial heart)
- 人工血管** (Artificial blood vessel)
- ペースメーカー** (Pacemaker)
- 人工心臓** (Artificial heart)
- 人工肝臓** (Artificial liver)
- 人工腎臓** (Artificial kidney)
- 培養皮膚** (Cultured skin)
- 培養筋肉** (Cultured muscle)
- 人工神経** (Artificial nerve)
- 人工関節** (Artificial joint)
- 人工心臓** (Artificial heart)
- 人工腎臓** (Artificial kidney)

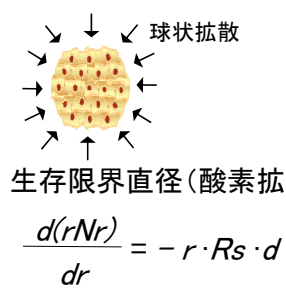
人工臓器イラストレイテッド はる書房



毛髪の再生医療



- 医学** ...患者、病気
- 生物** ...組織、細胞
- 物理** ...酸素や栄養素の拡散、設計
- 化学** ...材料、修飾



医工学 (Biomedical Engineering)

