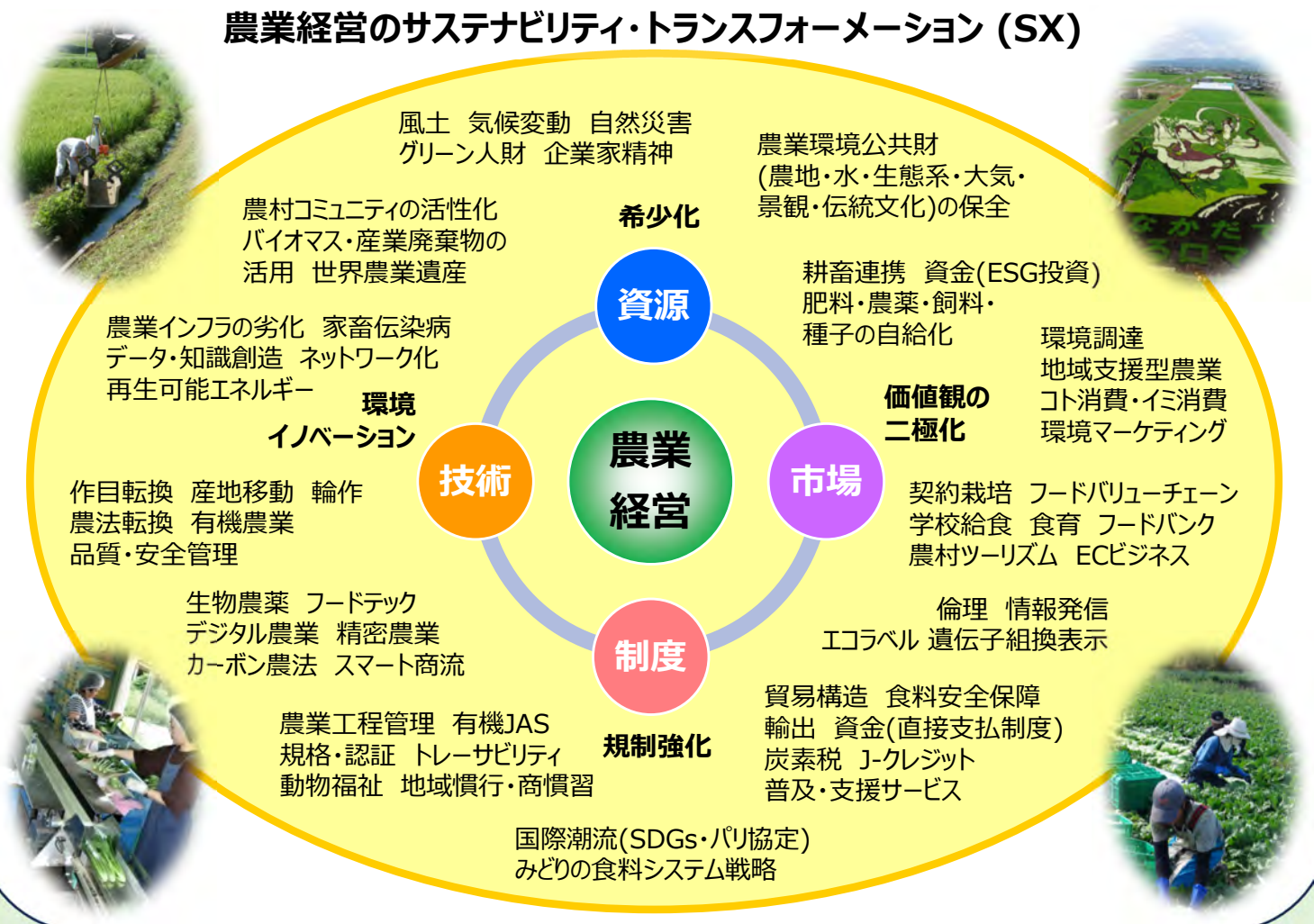


## 農学をベースとした環境学/経営学の融合

この研究室では、農学をベースとした環境学/経営学の融合という独自のアプローチによって、食関連産業と戦略的に連携する農業経営（フード・バリューチェーン農業）、農業環境公共財（農地・水・生態系など）のマネジメント、官民協働による地域経営について、探究しています。

### 農業経営のサステナビリティ・トランスフォーメーション (SX)



## Why、東京都市大学で食料・農業を学ぶのか？

都市の存続に、持続可能な食料システムは不可欠です。食料を自ら生産できない「都市的世界」には、「農業的世界」が抱える問題を理解し、解決する役割が求められています。日本ではネガティブな印象を持たれがちですが、世界に目を向けると食料・農業は成長分野といえます。

