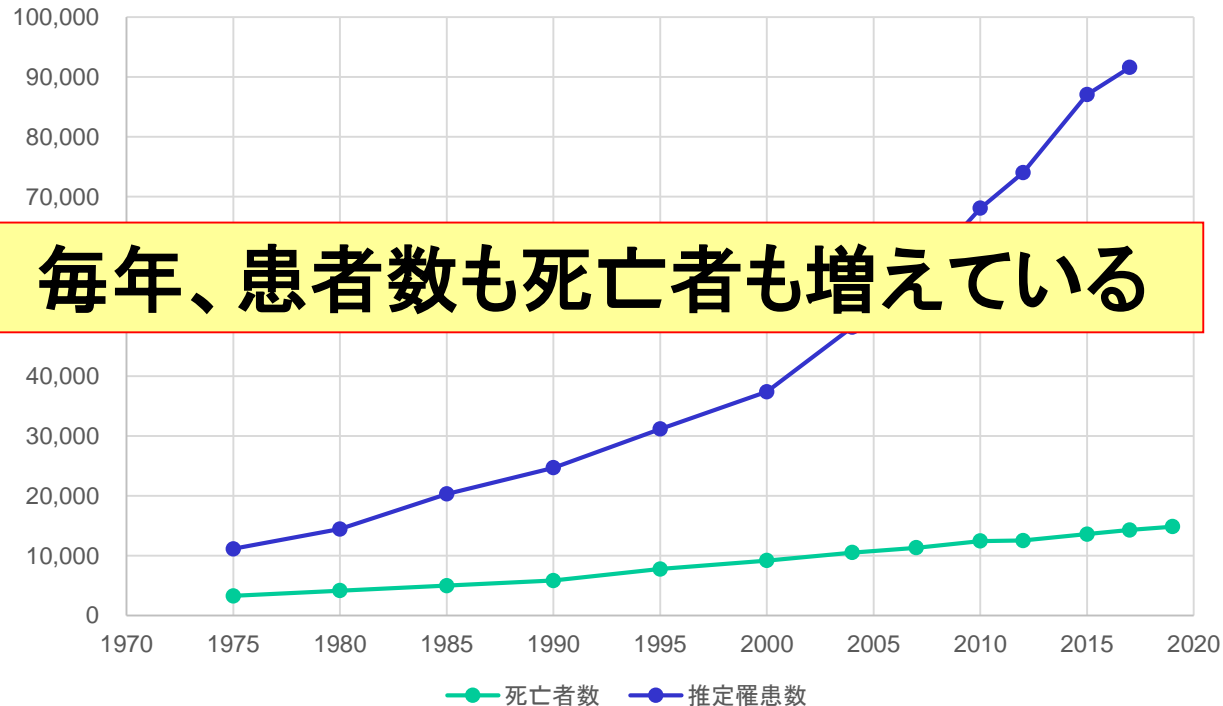


# 日本における乳がんの現状まとめ



2019年罹患患者数(推定)

**92,200人**

2019年死亡者数

**14,839人**

女性のかかりやすいがん

**第一位**

乳がん検診受診率

**40%台**

→ 乳がん検診後進国

女性キャスター小林真央さんが亡くなった(2017年)

女優アンジェリーナ・ジョリーさんが右左の乳房を予防的に切除(2013年)

元キャンディーズ田中好子さん、ちびまる子ちゃん作者さくらももこさん、他、、、

## 現状をどう改善していくか

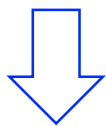
• 1、乳がんは、患者数は多いが早く見つければ、ほぼ治る(98%)

2、但し、乳がんを早く見つける早期診断は実現されていない

・検診受診率低い

・エックス線マンモグラフィー検査では早期発見は難しい

・血液検査では乳がんを特定できない



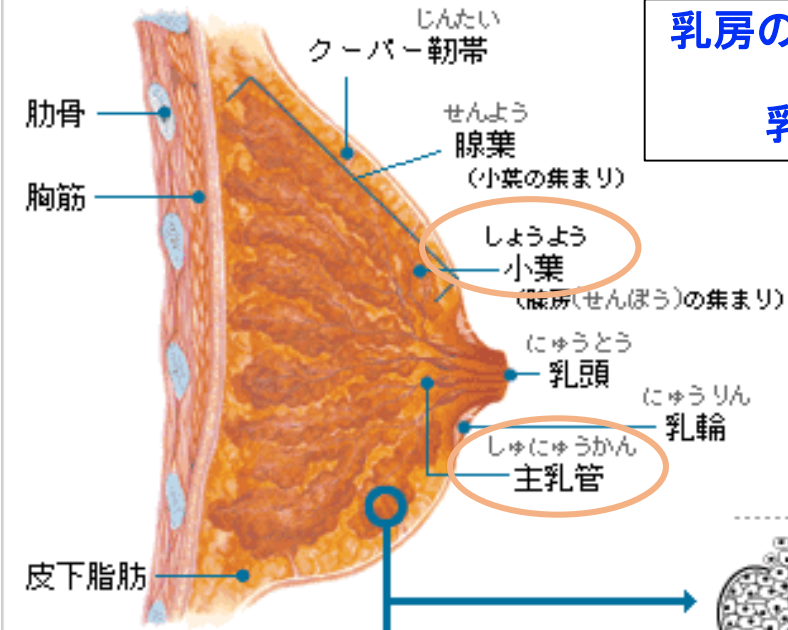
3、乳がん診断マーカーを探し世の中の役に立つ技術を創り出す

早期診断マーカー(早く見つける)

悪性化診断マーカー(悪性がんかどうか見分ける)

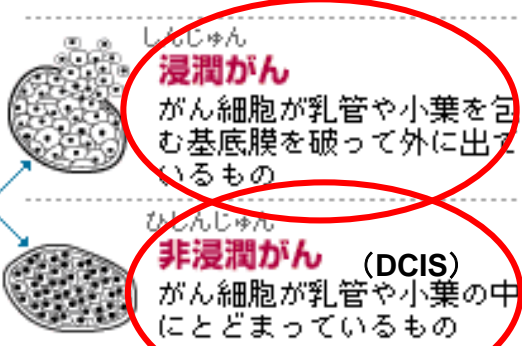
# 乳房の仕組みと乳がん

**研究の出発点**  
がんの発生場所に近い乳管の中にある体液から乳がんを早く見つける目印(タンパク質)を探す



乳房の主な構成: 母乳を造る乳腺、通り道の乳管  
乳がんは、乳腺組織、乳管に主に発生

方法: 乳管内の体液にプロテオミクス網羅解析を行う



悪性のがん

悪性でないがん

DCIS: ductal carcinoma *in situ*

<http://www.nyugan.jp/about/fact.html>

# 検診イメージ：健康診断、集団検診の場合の検診の流れ

参考例：尿検査、大腸がん検診、子宮頸がん検診



お風呂で 自分で  
リラックスサンプリング

STEP2 研究課題  
サンプリング器具  
分泌促進方法



宅配で収集



検査  
早期がんマーカー  
がん悪性化マーカー

STEP1 研究課題  
マーカーの決定  
臨床研究



結果陽性の場合  
次のステップの面談

