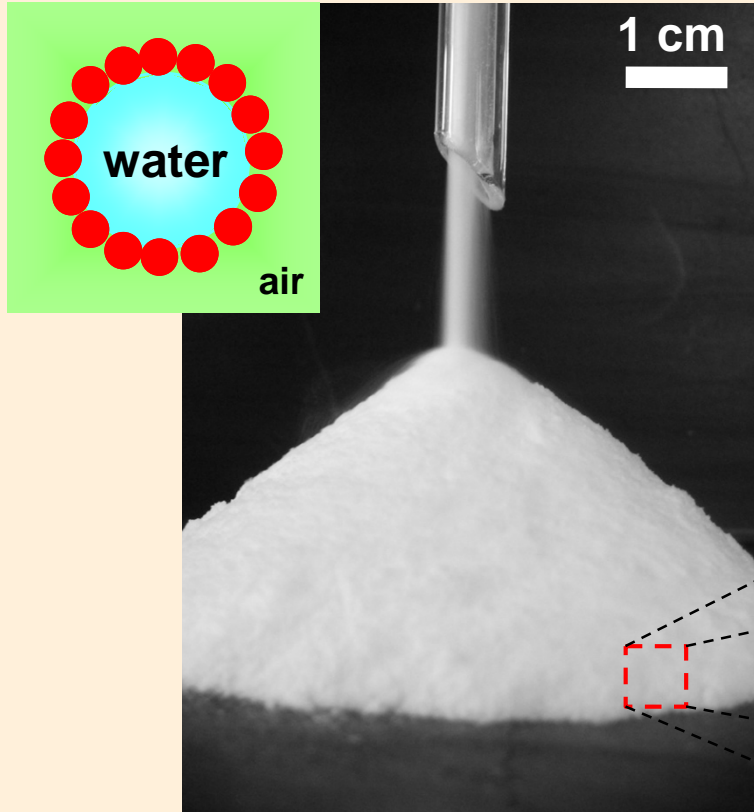


ドライウォーター：さらさらだけどほとんど水でできている

疎水性微粒子と水を攪拌すると、微粒子は水滴の表面に吸着し、膜を形成する

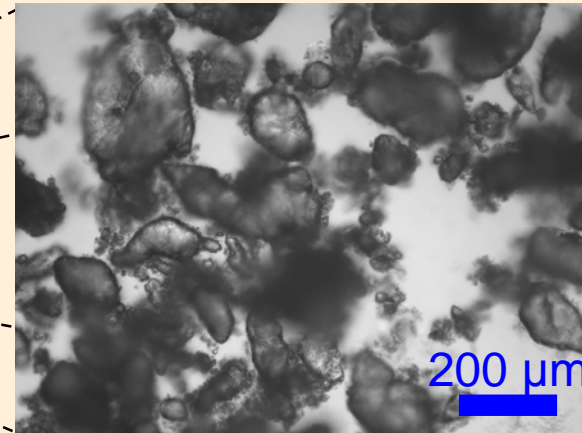


力を加える(例えば手の上で押すと)、水滴同士が合一し、大きな水滴として現れる



【液体の粉体化】

流動性の高い粉状の物質であるが、最大98 wt.%の水を含む



光学顕微鏡写真：水滴の大きさは、髪の毛の太さ程度水滴の形は球形ではない